



**SAMEDI 06 AVRIL 2024**

**DRUMETTAZ-CLARAFOND – STADE DES FINS**



# 1

## ORGANISATION GÉNÉRALE



# Les conditions de participation

|         | PHASE DÉPARTEMENTALE  | PHASE RÉGIONALE   | PHASE NATIONALE   |
|---------|---|---|---|
| GARÇONS | <p><b>11 joueurs</b><br/>           Cat. U14F/U13/U12/U11 (3 max)<br/>           1 absence justifiée maxi<br/>           pour qualification phase<br/>           régionale<br/>           Justificatifs datant de moins de<br/>           3 jours</p> | <p>12 joueurs<br/>           Cat. U14F/U13/U12/U11 (3 max)<br/>           1 absence justifiée maxi<br/>           pour qualification phase nationale<br/>           Justificatifs datant de moins de 3<br/>           jours<br/>           (-40 points par absence non<br/>           justifiée*)</p> | <p>12 joueurs<br/>           Cat. U14F/U13/U12/U11 (3 max)<br/>           1 absence justifiée maxi<br/>           Justificatifs datant de moins de 3<br/>           jours<br/>           (-40 points par absence non<br/>           justifiée*)</p> |
| FILLES  | <p><b>11 joueuses</b><br/>           Cat. U13F/U12F/U11F (3 max)<br/>           2 absences justifiées maxi<br/>           pour qualification phase<br/>           régionale</p>   | <p>12 joueuses<br/>           Cat. U13F/U12F/U11F (3 max)<br/>           2 absences justifiées maxi<br/>           pour qualification phase nationale<br/>           (-40 points par absence non<br/>           justifiée*)</p>   | <p>12 joueuses<br/>           Cat. U13F/U12F/U11F (3 max)<br/>           2 absences justifiées maxi<br/>           (-40 points par absence non<br/>           justifiée*)</p>   |

\*Absence justifiée : effectif complet, certificat médical datant de moins de 3 jours, sans autre joueur(se), événement exceptionnel. Le Comité d'organisation statuera sur la justification des absences.



# Les conditions de participation

Cette journée est fixée le samedi 06 avril, à DRUMETTAZ-CLARAFOND (Stade des Fins).

Elle est organisée par le District sur une journée et sur un même lieu pour les garçons et les filles.

Elle réunira 6 équipes garçons et 6 équipes filles.

Les équipes (G et F) doivent être composées de 11 joueurs ou joueuses.

- Equipes garçons : 1 absence justifiée peut être tolérée (au-delà – 40 points par joueur absent)
- Equipes filles : 2 absences justifiées peuvent être tolérées (au-delà – 40 points par joueuse absente)

La Commission d'organisation du District statuera sur la justification des absences.

Les équipes ne respectant pas ces critères ne pourront pas être qualifiées pour la phase régionale.

Les équipes U13G et U13F, respectant les critères ci-dessus, qui totaliseront le plus grand nombre de points seront qualifiées pour la phase régionale selon le format d'organisation de la Ligue.

**Une équipe qualifiée chez les garçons et une équipe qualifiée chez les filles.**

La finale régionale se déroulera à FEURS (42), le samedi 04 mai 2024.





# Les conditions de participation

## Actions et animations associées :

- Protocoles avant et après match.
- Carton vert (distribué par les arbitres et le comité d'organisation).

## Participation des équipes U13 Garçons et Filles :

- La mixité est autorisée pour les filles (y compris U14F) dans les équipes U13 garçons.
- Une joueuse ne peut pas participer aux deux compétitions.
- Autorisation de surclasser 3 joueurs ou joueuses U11 (article 73 des Règlements Généraux de la FFF).
- Le temps de jeu par joueur et joueuse doit être au moins égal à 50% du temps de jeu total.

## Qualification des joueurs et joueuses :

- Les joueurs et joueuses ne peuvent participer au Festival Foot U13 Pitch que pour un seul club ou entente.
- Les joueurs et joueuses doivent être qualifiés dans leur club au plus tard le 31 janvier 2024.

## Déroulement des rencontres :

Les litiges, réclamations et suites disciplinaires sont examinés à la fin de chaque rencontre par la commission d'organisation du District et la commission des Coupes, pour la phase départementale.

Les décisions sont sans appel.





# L'attribution des points

Le classement final est réalisé par l'addition des points des 5 épreuves.  
 (en cas d'égalité entre 2 ou plusieurs équipes, départage par le Défi Jonglage au 10ème de seconde puis différence de buts sur les rencontres de la journée).

| Matches   | Défi Conduite   | Défi Jonglage   | Quiz Règles de vie   | Quiz Règles de jeu   |
|---|---|---|--|--|
| / 240 points<br>+ bonus offensif (60 points)  | / 60 points   | / 60 points   | / 60 points  | / 60 points  |
| <p><b>Phases départementale &amp; régionale</b></p> <p>Attribution des points en fonction des victoires, nuls et défaites majorés d'un bonus offensif à partir de 2 buts marqués par rencontre.</p> | <p><b>Toutes phases</b></p> <p>Attribution des points en fonction d'un barème.</p> <p>Le barème est généré par le logiciel dédié à l'opération.</p> <p>Il est construit en fonction de la moyenne des temps du défi</p> | <p><b>Toutes phases</b></p> <p>Attribution des points en fonction d'un barème.</p> <p>Le barème est généré par le logiciel dédié à l'opération.</p> <p>Il est construit en fonction de la moyenne des temps du défi</p> | <p><b>Phases départementale</b></p> <p>1 point par bonne réponse/joueur(se)</p> <p><b>Phase régionale</b></p> <p>1 point par bonne réponse/joueur(se)</p> <p>Si moins de 12 joueur(ses), 0 point par joueur(ses) manquants</p> | <p><b>Phases départementale</b></p> <p>1 point par bonne réponse/joueur(se)</p> <p><b>Phase régionale</b></p> <p>1 point par bonne réponse/joueur(se)</p> <p>Si moins de 12 joueur(ses), 0 point par joueur(ses) manquants</p> |



# Les épreuves

## Rencontres :

Formule championnat à 6 équipes pour les garçons ; à 6 équipes pour les filles.

- Pour les garçons : 5 rencontres de 16 minutes (victoire = 48 points / nul = 24 points / défaite = 12 points).
- Pour les filles : 5 rencontres de 14 minutes (victoire = 48 points / nul = 24 points / défaite = 12 points).
- Bonus offensif : attribution de 12 points supplémentaires par match, dès le 2<sup>ème</sup> but marqué.

## Défis « technique » : un « défi conduite » et un « défi jonglage »

Ces défis sont collectifs.

La meilleure performance aura 60 points – La moins bonne aura 5 points.

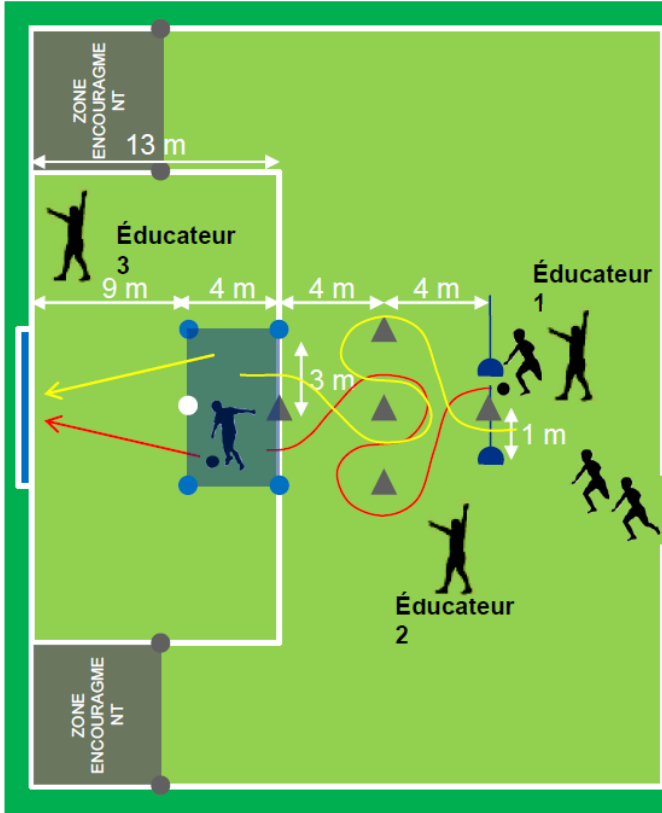
Pour les autres équipes, le nombre de points sera attribué en fonction du degré de performance.

## Quiz éducatif : sur les règles de vie et règles de jeu, en lien avec le Programme Educatif Fédéral (P.E.F.)

(10 questions par joueur/joueuse)



## PHASE DEPARTEMENTALE – DEFIS CONDUITE



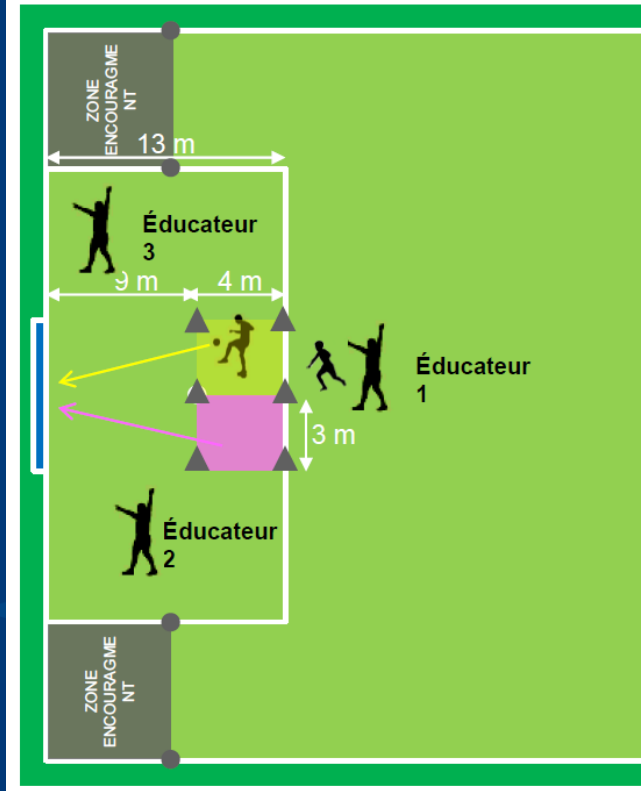
### Objectif :

Réaliser le meilleur temps possible en relais de 12 joueurs(ses).

### Déroulé de l'atelier :

Chaque joueur(se) doit réaliser une conduite de balle pour arriver dans la zone de frappe et effectuer un tir afin d'atteindre une des cibles de la bêche. Le côté de départ est au choix. Le chronomètre démarre quand le 1er joueur débute la conduite de balle (passage de la ligne) et il s'arrête au moment du tir du dernier joueur. Le départ du joueur suivant est déclenché au moment de la frappe sur le ballon du précédent (l'éducateur lâche l'épaule du joueur). Une fois le passage terminé, le joueur doit se diriger en zone d'encouragement. Un joueur qui ne respecte pas le circuit doit revenir à l'endroit de l'irrégularité pour continuer le slalom. Si le tir est déclenché après passage du mauvais côté du dernier cône, pas de bonus possible.

## PHASE DEPARTEMENTALE – DEFIS JONGLAGE



### Objectif

Réaliser le meilleur temps possible en relais de 12 joueurs(ses).

### Déroulé de l'atelier

Chaque joueur(se) doit réaliser des jonglages en statif (30 pour les garçons et 15 pour les filles) dans la zone prévue à cet effet (au choix) et enchaîner une frappe de volée ou au sol afin d'atteindre une des cibles de la bêche. L'entrée du joueur suivant dans la zone est déclenché au moment de la frappe sur le ballon du précédent (l'éducateur lâche l'épaule du joueur). Une fois le passage terminé, le joueur doit se diriger en zone d'encouragement. Le départ se fait balle au sol (ou à la main pour les filles), les 2 pieds sont autorisés (aucune surface de rattrapage), les jongles s'effectuent en posant le pied au sol avant chaque contact. Si 1 pied est posé à l'extérieur de la zone, les jonglages s'arrêtent.

Les vidéos des défis techniques vous ont été envoyées par mail en téléchargement





# Les fiches de résultats

## Le défi conduite :

- Cible basse atteinte : bonification de 3 secondes sur le temps collectif
- Cible haute atteinte : bonification de 10 secondes sur le temps collectif

## Le défi jonglage :

- Tir ballon au sol : bonification de 3 secondes sur le temps collectif
- Tir de volée : bonification de 10 secondes sur le temps collectif
- **Pour les joueuses** : total à atteindre = **15** (malus de 2 secondes par jonglage manquant)
- **Pour les joueurs** : total à atteindre = **30** (malus de 2 secondes par jonglage manquant)



# Les feuilles de résultats

Défis techniques



## FEUILLE DE RESULTATS – DEFI CONDUITE

PHASE DEPARTEMENTALE

|  |  |
|--|--|
| NOM DE L'EQUIPE                              |  |
| Nombre de joueurs(ses)                       |  |
| N° tirés au sort si moins de 11 joueurs(ses) |  |

| Joueurs(ses) | Bonus -3 sec (cible basse)<br>Bonus -10 sec (cible haute) |  |
|--------------|---|--|
| Exemple      | -3 sec.   |  |
| Joueur 1     |   |  |
| Joueur 2     |   |  |

Défis techniques



## FEUILLE DE RESULTATS – DEFI JONGLAGE

PHASE DEPARTEMENTALE

|  |  |
|--|--|
| NOM DE L'EQUIPE                              |  |
| Nombre de joueurs(ses)                       |  |
| N° tirés au sort si moins de 11 joueurs(ses) |  |

| Joueurs(ses) | Bonus -3 sec (tir ballon au sol)<br>Bonus -10 sec (tir de volée) | Nombre de jonglages et malus<br>Objectif : 30 pour les garçons<br>Objectif : 15 pour les filles |
|--------------|--|---|
| Exemple      | -3 sec.  | G : 22 (30-22=8X2") = +16 sec.  |
|              | -10 sec.   | F : 11 (15-11=4X2") = +8 sec.   |
|              | x  | G ou F : 30 ou 15 = 0 sec.  |
| Joueur 1     |  |   |
| Joueur 2     |  |   |



# 2

## PLANNING DE LA JOURNEE



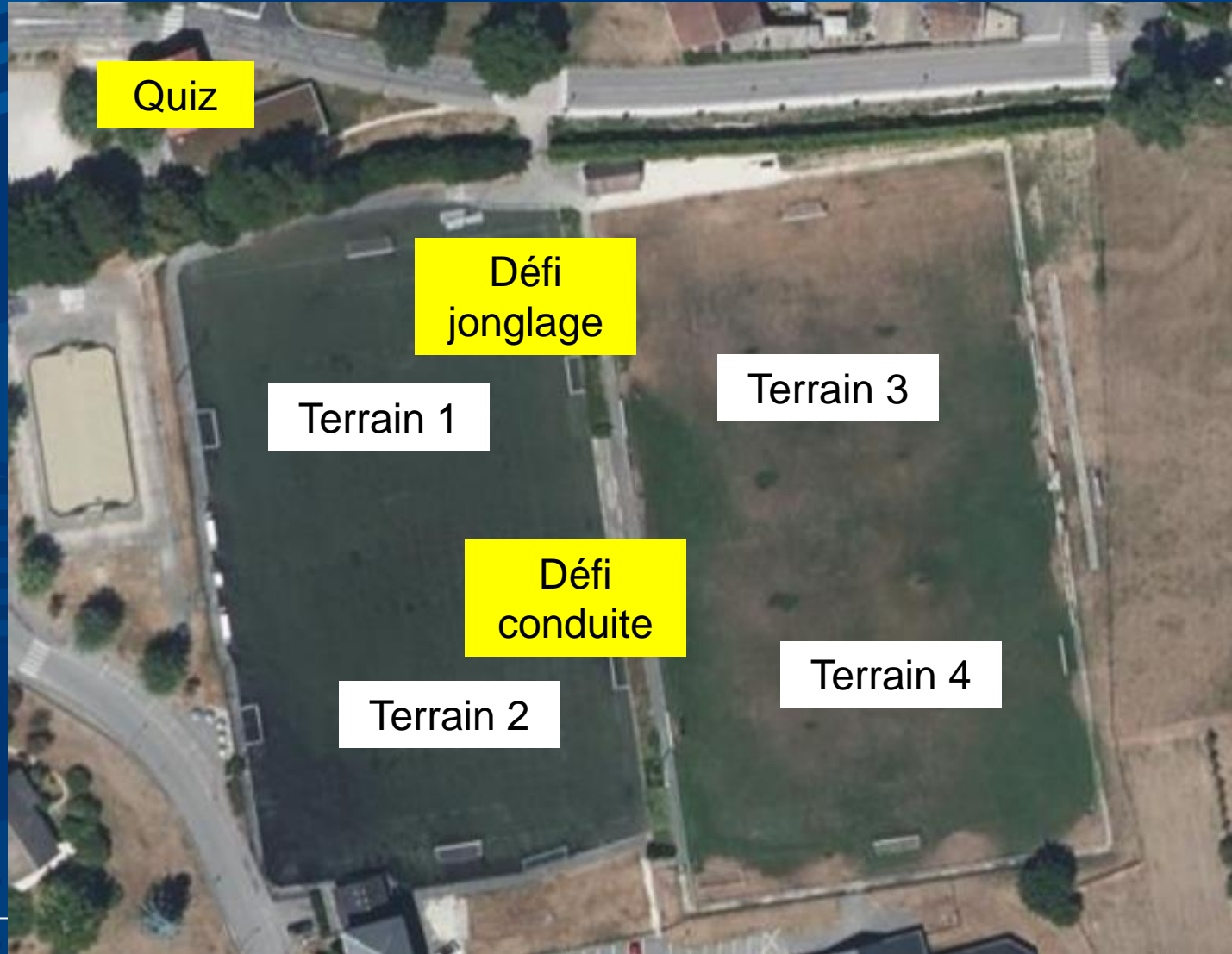
# Le Tirage au sort

Il a été effectué ce mardi 19 mars, au District de Savoie de Football, en présence des salariés techniciens.

|   | FILLES                   |   | GARCONS                  |
|---|--------------------------|---|--------------------------|
| A | FC NIVOLET               | A | AIX LES BAINS FC         |
| B | US LA MOTTE SERVOLEX     | B | GPMT AVANT PAYS SAVOYARD |
| C | CHAMBERY SF              | C | US LA MOTTE SERVOLEX     |
| D | FC HAUTE TARENTEISE      | D | US LA RAVOIRE            |
| E | US CHARTREUSE GUIERS     | E | FC HAUTE TARENTEISE      |
| F | GPMT AVANT PAYS SAVOYARD | F | CHAMBERY SAVOIE FOOTBALL |



# Le plan des terrains



Utilisation des terrains  
3 et 4 en alternance



# Les filles

**08H30** : Accueil des équipes / accès aux vestiaires.

**09H00** : Briefing de la matinée (en présence des joueuses et de l'encadrement).

| HORAIRES | DEFI CONDUITE |                   | DEFI JONGLAGE |                   | QUIZ          |                   |
|----------|---------------|-------------------|---------------|-------------------|---------------|-------------------|
| 9H15     | FC NIVOLET    | US LA MOTTE       | CHAMBERY SF   | FC HTE TARENTEISE | US CHARTREUSE | G.A.P.S.          |
| 9H35     | US CHARTREUSE | G.A.P.S.          | FC NIVOLET    | US LA MOTTE       | CHAMBERY SF   | FC HTE TARENTEISE |
| 9H55     | CHAMBERY SF   | FC HTE TARENTEISE | US CHARTREUSE | G.A.P.S.          | FC NIVOLET    | US LA MOTTE       |

5 rencontres de 14 minutes

| HORAIRES | TERRAIN 1 (synthétique) |               | TERRAIN 2 (synthétique) |                   | TERRAIN 3 ou 4 (honneur) |                   |
|----------|-------------------------|---------------|-------------------------|-------------------|--------------------------|-------------------|
| 10H20    | FC NIVOLET              | US LA MOTTE   | CHAMBERY SF             | FC HTE TARENTEISE | US CHARTREUSE            | G.A.P.S.          |
| 10H45    | CHAMBERY SF             | US CHARTREUSE | FC NIVOLET              | G.A.P.S.          | US LA MOTTE              | FC HTE TARENTEISE |
| 11H10    | FC HTE TARENTEISE       | G.A.P.S.      | US LA MOTTE             | CHAMBERY SF       | FC NIVOLET               | US CHARTREUSE     |
| 11H35    | US LA MOTTE             | US CHARTREUSE | FC NIVOLET              | FC HTE TARENTEISE | CHAMBERY SF              | G.A.P.S.          |
| 12H00    | FC HTE TARENTEISE       | US CHARTREUSE | US LA MOTTE             | G.A.P.S.          | FC NIVOLET               | CHAMBERY SF       |

**12H30** : Annonce des résultats et remise des récompenses





# Les garçons

**13H15** : Accueil des équipes / accès aux vestiaires

**13H45** : Briefing de l'après-midi (en présence des joueurs et de l'encadrement).

| HORAIRES | DEFI CONDUITE     |               | DEFI JONGLAGE     |               | QUIZ              |               |
|----------|-------------------|---------------|-------------------|---------------|-------------------|---------------|
| 14H00    | AIX LES BAINS FC  | G.A.P.S       | US LA MOTTE       | US LA RAVOIRE | FC HTE TARENTEISE | CHAMBERY SF   |
| 14H20    | FC HTE TARENTEISE | CHAMBERY SF   | AIX LES BAINS FC  | G.A.P.S       | US LA MOTTE       | US LA RAVOIRE |
| 14H40    | US LA MOTTE       | US LA RAVOIRE | FC HTE TARENTEISE | CHAMBERY SF   | AIX LES BAINS FC  | G.A.P.S       |

5 rencontres de 16 minutes

| HORAIRES | TERRAIN 1 (synthétique) |                   | TERRAIN 2 (synthétique) |               | TERRAIN 3 ou 4 (honneur) |                   |
|----------|-------------------------|-------------------|-------------------------|---------------|--------------------------|-------------------|
| 15H15    | AIX LES BAINS FC        | G.A.P.S           | US LA MOTTE             | US LA RAVOIRE | FC HTE TARENTEISE        | CHAMBERY SF       |
| 15H40    | US LA MOTTE             | FC HTE TARENTEISE | AIX LES BAINS FC        | CHAMBERY SF   | G.A.P.S                  | US LA RAVOIRE     |
| 16H05    | US LA RAVOIRE           | CHAMBERY SF       | G.A.P.S                 | US LA MOTTE   | AIX LES BAINS FC         | FC HTE TARENTEISE |
| 16H30    | G.A.P.S                 | FC HTE TARENTEISE | AIX LES BAINS FC        | US LA RAVOIRE | US LA MOTTE              | CHAMBERY SF       |
| 16H55    | US LA RAVOIRE           | FC HTE TARENTEISE | G.A.P.S                 | CHAMBERY SF   | AIX LES BAINS FC         | US LA MOTTE       |

**17H30** : Annonce des résultats et remise des récompenses





# 3

## DOCUMENTS ET PIÈCES JOINTES





# Les documents et pièces jointes

## Envoi du programme et des documents annexes :

Par mail, sur les adresses officielles @laurafoot.org, avec copie aux responsables technique des clubs.

Avec :

- Le document d'organisation.
- Le descriptif des défis techniques (format PDF).
- Les vidéos des défis techniques (garçons et filles), téléchargeables via wetransfer.
- La feuille de match (formats excel et PDF), à remettre le jour J, dès votre arrivée.